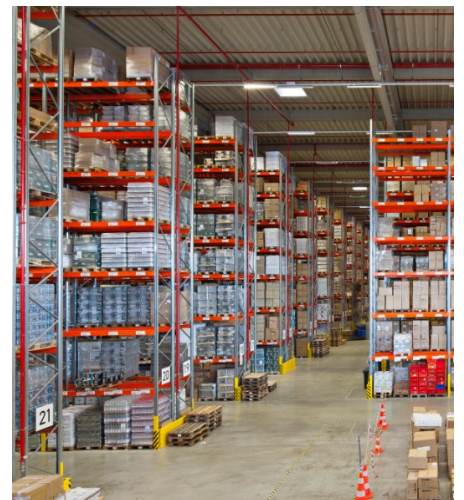




Logistikimmobilie Groß-Gerau

Das neue Logistikzentrum in Groß-Gerau wurde nach sieben Monaten Bauzeit an die nextparx GmbH, einem Projektentwickler für Logistikimmobilien, übergeben. Mit dem „nextpark flex“ ist im verkehrsgünstig gelegenen Dreieck Frankfurt – Darmstadt – Wiesbaden/Mainz ein Logistik- und Gewerbepark entstanden, bei dem vor allem die flexible Nutzung und die ökologischen sowie die betriebskostentechnischen Nachhaltigkeitsaspekte im Vordergrund stehen. schlüsselfertige Erstellung der Logistikhallen mit Bürotrakt einschließlich der Ausführungsplanung.

Die Gesamthallenfläche von ca. 25.000 qm ist in insgesamt drei Baukörper aufgeteilt. Die LIST Bau Bielefeld GmbH war verantwortlich für die schlüsselfertige Erstellung der Logistikhallen mit Bürotrakt einschließlich der Ausführungsplanung.



Auftraggeber
nextparx GmbH

BGF
25.600 qm

Projektentwicklung
LIST Bau Bielefeld GmbH & Co. KG

Grundstücksgröße
41.300 qm

Bauzeit
7 Monate