

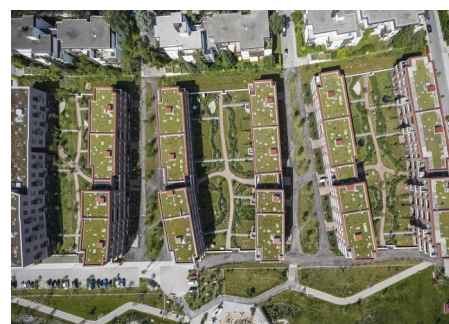


Wohnquartier München

Im Westen von München ist auf einer sechs Hektar großen Fläche ein lebendiges und urbanes Wohnquartier entstanden. Bei diesem groß angelegten Projekt errichtete LIST Bau München fünf Wohnsriegel mit insgesamt 193 modernen und barrierefreien Wohnungen schlüsselfertig. Die hochwertigen 2- bis 4-Zimmer-Einheiten wurden teilweise mit einer Loggia ausgestattet.

Die rund 29.000 qm großen Neubauten, die zwischen drei und fünf Geschosse besitzen, wurden über Tiefgaragen miteinander verbunden. Zudem werden im Außenbereich neben großzügigen Grünflächen und Spielplätzen auch private Mietergärten geplant. Die Fassade wurde mit Vollklinker umgesetzt.

Eine Besonderheit war darüber hinaus die archäologische Begleitung des gesamten Bauvorhabens, da in unmittelbarer Umgebung bereits kleine Funde gemacht wurden.



Auftraggeber
Wittelsbacher Ausgleichsfonds

BGF
ca. 29.000 qm

Architekt
Kupferschmidt Architekten

Grundstücksgröße
ca. 22.640 qm

Projektentwicklung
LIST Bau München GmbH & Co. KG

bef. Außenanlage
ca. 15.800 qm

Bauzeit
28 Monate

